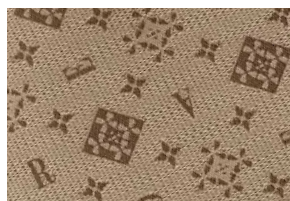




人気雑誌「クレア」とのコラボ企画で誕生した、 旅慣れた人にうれしい機能をそなえたバッグシリーズ。

おしゃれで知的、新しいものを見逃さずポジティブでセンスの良い女性達。
ただトレンドを追うだけでなく、
自分をワンランクアップさせる努力を惜しまない彼女たちに向けて、
ライフスタイルのすべてをフォローします。
個性を大切に、外面はもちろん内面からのおしゃれにも気を配るクオリティライフを提案します。



ミニトート CR10020

H22.5×W23×D8cm

持ち手高さ約13cm

素材：ポリエステルジャガード、合成皮革

開閉=オープン式

BK 4582210209528

GO 4582210209535

PI 4582210209542

包装サイズ(袋)：35×27×8cm

125g 36入

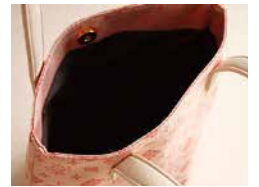
オープン式で出し入れ
スムーズ。スリムタイ
プで必需品がコンパ
クトにまとまります。

ミニトート
¥2,000





トート
¥2,500



トート CR20025

H27×W27×D11cm

持ち手高さ約 17cm

素材：ポリエステルジャガード、合成皮革

開閉=マグネット式

BK 4582210209559

GO 4582210209566

PI 4582210209573

包装サイズ(袋)：41×32×2cm

190g 36入

マグネットホック式で開閉もカンタン。シンプルで安定感あるデザインです。



ポーチ
¥3,000



ポーチ CR25030

H11.5×W18×D9cm

素材：ポリエステルジャガード、合成皮革

前面=オープンポケット×1

開閉=ダブルファスナー式

BK 4582210209580

GO 4582210209597

PI 4582210209603

包装サイズ(袋)：13×19×9cm

75g 30入

大きく開いて中身が出し入れしやすいダブルファスナー式。



ゴールド&ピンク (GP)



ブラック&ゴールド (BG)



ブラック&ピンク (BP)

ミニトート 2P
CR10035

¥3,500

BG 4582210209610

BP 4582210209627

GP 4582210209634

包装サイズ(袋)：35×27×16cm

250g 20入



バックインポーチ
¥4,000



バックインポーチ CR30040

H16×W25×D3.5cm

持ち手高さ約 13cm

素材：ポリエステルジャガード、合成皮革

内側=オープンポケット×1、ファスナーポケット×1

開閉=ファスナー式

BK 4582210209641

GO 4582210209658

PI 4582210209665

包装サイズ(袋)：21×26.5×2cm

125g 30入

マチ約 3.5cm の薄さと女性らしさのある丸角のフォルムが魅力。



**ポーチ&ミニトート
CR30050 ¥5,000**

BK 4582210209672

GO 4582210209689

PI 4582210209696

包装サイズ(袋):41×32×11cm

200g 20入



**バックインポーチ&ミニトート
CR30060 ¥6,000**

BK 4582210209702

GO 4582210209719

PI 4582210209726

包装サイズ(袋):39×25×5cm

250g 20入



**2WAY ショルダーバッグ
¥8,000**



2WAY ショルダーバッグ CR50080

H28×W30×D11cm

ショルダーベルト付 ショルダー長さ約 50~105cm

素材: ポリエステルジャガード、合成皮革

外側=オープンポケット×2、ファスナーポケット×1

内側=オープンポケット×2、ファスナーポケット×1

開閉=ファスナー式

BK 4582210209733

GO 4582210209740

PI 4582210209757

包装サイズ(袋): 31×35×11cm

395g 16入

重さ約 395g の軽量
バッグ。ハンドバッグ
としても使える 2WAY
仕様。



**ショルダーバッグ
¥10,000**



ショルダーバッグ CR75810

H28×W35×D13cm

ショルダー長さ約 50 ~ 105cm (着脱不可)

素材: ポリエステルジャガード、合成皮革

外側=オープンポケット×2(内側ファスナーポケット×2)

ファスナーポケット×3

内側=オープンポケット×2、ファスナーポケット×1

開閉=ファスナー式

BK 4582210209764

GO 4582210209771

PI 4582210209788

包装サイズ(袋): 32×38×16cm

620g 10入

前面のポケット2つは
マグネットでカバー。ポ
ケットが 10 個もある機
能的なバッグです。



ショルダートートバッグ
¥12,000



ショルダートートバッグ CR10012

H28×W45×D14cm
持ち手高さ約 15cm
ショルダーベルト付 ショルダー長さ約 72～126cm
素材：ポリエステルジャガード、合成皮革
両アオリポケット（内側＝オープンポケット×各2）
内側＝オープンポケット×2、ファスナーポケット×1、
ペットボトルホルダー×1
開閉＝ダブルファスナー式、マグネット式（両アオリポケット）
BK 4582210209795
GO 4582210209801
PI 4582210209818
包装サイズ（袋）：40×42×3cm
980g 8入

トートバッグとしても
使える 2WAY 仕様。
メイン収納の両脇にも
ポケットあり。



ボストンバッグ
¥12,000



ボストンバッグ CR11112

H27×W47×D24cm
持ち手高さ約 19cm
ショルダーベルト付 ショルダー長さ約65～120cm
素材：ポリエステルジャガード、合成皮革
外側＝オープンポケット×1、ファスナーポケット×1
側面＝オープンポケット×2
内側＝オープンポケット×2、ファスナーポケット×1
開閉＝ダブルファスナー式
BK 4582210209825
GO 4582210209832
PI 4582210209849
包装サイズ（袋）：49×50×4cm
880g 10入

重さ約 880g の軽量
バッグ。大きく開く
ダブルファスナー＆安
心の底紙付。



バックインポーチ&ポーチ
CR30070 ¥7,000

BK 4582210210135
GO 4582210210142
PI 4582210210159
包装サイズ（袋）：24×26.5×11cm
200g 20入



ボストン & ポーチ
CR15150 ¥15,000

BK 4582210209856
GO 4582210209863
PI 4582210209870
包装サイズ（袋）：49×50×13cm
955g 8入



ボストン&2WAYショルダー
CR15200 ¥20,000

BK 4582210209887
GO 4582210209894
PI 4582210209900
包装サイズ（袋）：49×50×17cm
1275g 5入



ボストン 3点セット
CR20250 ¥25,000

BK 4582210209917
GO 4582210209924
PI 4582210209931
包装サイズ（袋）：49×50×20cm
1575g 4入
※ ボストン×1
ショルダーバッグ×1
ポーチ×1



ボストン&ショルダー 2点
CR25300 ¥30,000

BK 4582210209948
GO 4582210209955
PI 4582210209962
包装サイズ（袋）：49×50×30cm
2275g 3入
※ ボストン×1
ショルダートートバッグ×1
2WAY ショルダー×1

きれいめカジュアルが
ちようどいい



瀬戸内海の風を感じる
岡山県 倉敷市。
国産綿帆布の約7割という
生産量を誇る名産地から、
歴史ある国産帆布をお届けします。



ラウンドカットの開口部が
女性らしいトートバッグ。
500mlペットボトルや長財布が入る、
ちょっとした外出に
ちようどいいサイズです。
中と外それぞれにポケット付き、
肩掛けもできて便利。



キナリ

インディゴ

グレージュ

HaL 倉敷産帆布 デイリートート
HAL19042

¥5,000

サイズ=W28(最小19)×H19.5×D14.5cm

持ち手高約15cm、190g

素材=本体：綿、持ち手：アクリル

開閉=マグネットホック式

内側=オープンポケット×1

外側=オープンポケット×1

HAL19042-BE(キナリ) 4582210204226

HAL19042-NB(インディゴ) 4582210204233

HAL19042-GY(グレージュ) 4582210204240

入り数=20

原産国=日本製

包装サイズ(袋)=W34×H32×D3cm

職人の丁寧な仕事がつくる
佇まい美しいバッグシリーズ。

使い込むことで徐々に風合いを増す帆布は、
国産綿帆布の約7割という生産量を誇る岡山県倉敷産。
兵庫県の姫路レザーをアクセントにあしらひ、
すっきりと品のあるバッグに仕上げました。



原産国：日本製



貴重品がコンパクトにまとまるスリムタイプ。
ちょっとしたお出かけやサブバッグとして便利。

HaL 倉敷産帆布×姫路レザー

サコッシュ 5,000円

HAL88050-BE 4582210197948 (キナリ)
HAL88050-OR 4582210197955 (テラコッタ)
幅 26×高さ 18cm (102g)
ショルダー約 64～123cm (着脱不可・長さ調節可)
開閉マグネットホック式
本体：綿・牛革、ショルダー：アクリル
入数 25
袋入サイズ縦 22×横 32×高 2cm
カートン 41.5×31.5×25.5cm



内側



チュリップのようなシルエットが特徴的。
小ぶりなサイズ感がタウンユースに◎

HaL 倉敷産帆布×姫路レザー

プリーツショルダーバッグ 15,000円

HAL88150-BE 4582210198006 (キナリ)
HAL88150-OR 4582210198013 (テラコッタ)
幅 37 (最小 24)×高さ 23×マチ 9～14cm (453g)
持ち手立ち上がり約 9cm
ショルダー約 63～127cm (着脱可・長さ調節可)
内オープンポケット×1、
ファスナーポケット×1 (内オープンポケット×1)
開閉マグネットホック式
本体：綿・牛革、持ち手：牛革、ショルダー：アクリル
底鉄付
入数 12
袋入サイズ縦 34×横 32×高 11.5cm
カートン 59×49×50cm

オープン時



サイドホックで形が変わる2WAY仕様。1LペットボトルOK!
収納もデザインもあきらめない女性にぴったり。

HaL 倉敷産帆布×姫路レザー

A ライントート 8,000円

HAL88080-BE 4582210197962 (キナリ)
HAL88080-OR 4582210197979 (テラコッタ)
幅 30 (最小 20、開口 35)×高さ 29×マチ 9.5cm (273g)
持ち手立ち上がり約 23cm
外オープンポケット×1、内オープンポケット×1
開閉マグネットホック式
本体：綿・牛革、持ち手：牛革・アクリル
入数 15
袋入サイズ縦 51×横 38×高 11.5
カートン 59×49×50cm11



A4サイズが入る使い勝手の良い横長タイプ。
どんなスタイルでも品よく持てるサイズ感です。

HaL 倉敷産帆布×姫路レザー

ベーシクトート 25,000円

HAL88250-BE 4582210198020 (キナリ)
HAL88250-OR 4582210198037 (テラコッタ)
幅 38 (開口 34)×高さ 25×マチ 13cm (475g)
持ち手立ち上がり約 15cm
外ファスナーポケット×1、
内オープンポケット×2、ファスナーポケット×1
開閉ファスナー式
本体：綿・牛革、持ち手：牛革
底鉄付
入数 10
袋入サイズ縦 42×横 32×高 11.5cm
カートン 59×49×50cm

背中からはみ出ないコンパクトサイズ。
電車の中や座った時でも、邪魔になりにくい。

HaL 倉敷産帆布×姫路レザー

スクエアリュック 10,000円

HAL88100-BE 4582210197986 (キナリ)
HAL88100-OR 4582210197993 (テラコッタ)
幅 33 (最小 25)×高さ 26×マチ 9cm (360g)
持ち手立ち上がり約 6.5cm
ショルダー約 43～83cm (着脱不可・長さ調節可)
外オープンポケット×1、
内ファスナーポケット×1、オープンポケット×2
開閉ダブルファスナー式
本体：綿・牛革、持ち手：牛革、ショルダー：アクリル
入数 15
袋入サイズ縦 34×横 32×高 11.5cm
カートン 59×49×50cm

天然素材を使用している為、
色及び風合いに多少差があることがあります。



HaL 倉敷産帆布×姫路レザー

バッグセット

プリーツショルダーバッグ&サコッシュ

HAL88200-BE 4582210198044 (キナリ)

HAL88200-OR 4582210198051 (テラコッタ)

カートン 63×53×43cm

入数 5

20,000 円



HaL 倉敷産帆布×姫路レザー

バッグセット

ベーシックトート&サコッシュ

HAL88300-BE 4582210198068 (キナリ)

HAL88300-OR 4582210198075 (テラコッタ)

カートン 63×53×43cm

入数 5

30,000 円



HaL 倉敷産帆布×姫路レザー

バッグセット

ベーシックトート&プリーツショルダーバッグ&スクエアリュック

HAL88500-BE 4582210198570 (キナリ)

HAL88500-OR 4582210198587 (テラコッタ)

カートン 63×53×43cm

入数 3

50,000 円



HaL 倉敷産帆布×姫路レザー

バッグセット

ベーシックトート&プリーツショルダーバッグ&サコッシュ 2点

HAL88501-BE 4582210198594 (キナリ)

HAL88501-OR 4582210198600 (テラコッタ)

カートン 63×53×43cm

入数 3

50,000 円

丁寧な仕事がつくる

しゃんとした美しい佇まい



帆 HaL

KURASHIKI and HIMEJI

HaL (ハル) は、
出発と前進を表す「帆を張る」の言葉から名づけられました。

波に浮かぶ船をかたどった「帆」のマークは、
外の世界への期待と日本製ならではのものづくりを象徴します。
使う人の旅路に、素敵な風が吹きますように。
バッグのひとつひとつに付けられたワッペンには、
そんな想いが込められています。

国産帆布の約7割。 岡山県倉敷産

瀬戸内海の風を感じる、岡山県 倉敷市。
国産綿帆布の約7割という生産量を誇る名産地から、
歴史ある国産帆布をお届けします。

品格がただよう 姫路レザー

帆布に控えめにあしらった牛革は、
日本の皮革の原点として名高い、兵庫県の姫路レザー。
長い歴史に裏打ちされた質感が美しい佇まいを演出します。

使い続けるほどに 味わいが出る。

自然素材ならではの、使い込むことで増す帆布の味わい深さ。
柔らかく、風合いが変化していくことで
徐々に自分だけのアイテムに変わっていきます。





姫路レザー

MADE IN HIMEJI

日本の皮革の原点として名高い姫路レザーの、クロムなめし革を使用。控えめな経年変化と軽さ、使い勝手の良さが魅力です。

アイボリー(象牙色)



姫路レザー牛革 L 字ファスナーミニ財布
MYG19100 ¥10,000

サイズ=W14.5×H9.5×D1.5cm (74g)
 素材=本体:牛革、裏地:合成皮革
 開閉=ファスナー式
 外側=ファスナーポケット×1
 内側=オープン式小銭入れ×1、
 カード入れ×8、札入れ×2
 原産国=日本製
 MYG19100-BE 4582210210166 キャメル
 MYG19100-GN 4582210210173 グリーン(カーキ)
 MYG19100-IV 4582210210180 アイボリー(象牙色)
 入り数=15
 袋入個装=W15×H11×D2.8cm (約80g)
 カートンサイズ=415×145×105mm

チョコ



姫路レザー牛革 L 字ファスナー長財布
MY19112 ¥10,000

サイズ=W19.5×H9×D1.5cm (95g)
 素材=本体:牛革、裏地:合成皮革
 開閉=ファスナー式
 外側=ファスナーポケット×1
 内側=オープン式小銭入れ×1、
 カード入れ×14、札入れ×2
 原産国=日本製
 MY19112 4582210191946 チョコ
 MY19112-BE 4582210199386 キャメル
 入り数=10
 個箱サイズ=W21.6×H11.8×D3.2cm
 カートンサイズ=W16.5×H24×D22cm

マスタード



姫路レザー牛革ラウンドファスナー長財布
MY19156 ¥15,000

サイズ=W19.5×H9.5×D2cm (130g)
 素材=本体:牛革、裏地:合成皮革
 開閉=ファスナー式
 外側=オープンポケット×1
 内側=ファスナー式小銭入れ×1、
 カード入れ×15、
 札入れ×2、オープンポケット×2
 原産国=日本製
 MY19156 4582210191922 マスタード
 MY19156-RE 4582210199393 レッド
 入り数=10
 個箱サイズ=W21.6×H11.8×D3.2cm
 カートンサイズ=W16.5×H24×D22cm

キャメル

チョコ



姫路レザー牛革ボディバッグ(男女兼用)
MY19111 ¥10,000

サイズ=W30(21)×H16×D11cm (320g)
 ショルダー約65~123cm
 素材=本体:牛革・ナイロン、ショルダー:ポリエステル
 開閉=フラップ式(内天ファスナー)
 外側=ファスナーポケット×1
 内側=オープンポケット×2、
 ファスナーポケット×1
 原産国=日本製
 MY19111-BE 4582210191908 キャメル
 MY19111-BR 4582210191915 チョコ
 入り数=28
 包装サイズ(袋)=W31×H17×D12cm
 カートンサイズ=W59×H49×D50cm

ワイン

キャメル



姫路レザー牛革フェミニントート
MY19110 ¥10,000

サイズ=W28(22)×H24×D9cm (290g)
 持ち手約15cm
 素材=本体:牛革、持ち手:合成皮革
 開閉=ファスナー式
 外側=ファスナーポケット×1
 内側=アオリポケット×2、
 オープンポケット×2
 原産国=日本製
 MY19110-WI 4582210191861 ワイン
 MY19110-BE 4582210191878 キャメル
 入り数=15
 包装サイズ(袋)=W29×H40×D10cm
 カートンサイズ=W58×H50×D51cm

ワイン

キャメル



姫路レザー牛革刺繍トートバッグ
MY19155 ¥15,000

サイズ=W28(25)×H24×D9cm (405g)
 持ち手約15cm
 素材=本体:牛革、持ち手:牛革
 開閉=マグネットフック式
 外側=ファスナーポケット×1
 内側=ファスナーポケット×1、
 オープンポケット×2
 原産国=日本製
 MY19155-WI 4582210191885 ワイン
 MY19155-BE 4582210191892 キャメル
 入り数=16
 包装サイズ(袋)=W33.5×H40×D10cm
 カートンサイズ=W59×H49×D50cm

天然素材を使用している為、色及び風合いに多少差があることがあります。